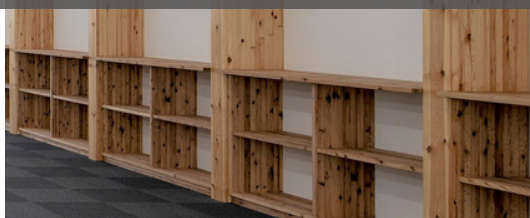


木造でもここまでできる！

ウッドリンク新事務所 完成見学会



完成見学会 & 非住宅の木造化セミナー

■木造の可能性を追求した最先端の事務所

- ◆門型ラーメン構造を採用した、間仕切りのない大空間・大開口。
- ◆壁面ルーバー、棚板、キッチンカウンターには富山県産のスギを使用し、人にも環境にもやさしい空間に。
- ◆外壁にはスギ幅はぎの羽目板を採用。ラフ仕上げであたたかみのある印象に。
- ◆CLTの化粧屋根とカーテンウォールでデザインされたスタイリッシュな外観。

日時 1月29日(金) 14:00~16:00 (開場13:30)

■タイムテーブル

- 14:00~14:20 富山店新事務所の概要(設計・施工プロセス)説明 (ウッドリンク(株) 長谷川)
- 14:20~14:50 富山店新事務所 見学
- 14:50~16:00 進化する木質構造 - 構造&意匠の設計ガイドー (株)三四五建築研究所 稲葉様)

会場 ウッドリンク・ラボ (富山県射水市寺塚原415)

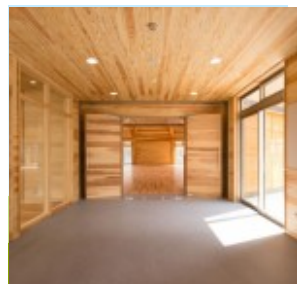
定員 先着40名様限定 (裏面よりお申込みをお願いします。)

※定員になり次第、募集を締め切らせていただきます。お申込みはお早めに！

※会場では感染症対策を実施しています。



株式会社 三四五建築研究所 代表取締役 稲葉 伸一 様



一級建築士、CASBEE評価員、照明士
富山県設計監理共同組合 理事長
富山県建築設計事務所協会 副会長

昭和39年生まれ
平成2年 内井昭蔵建築設計事務所入所
平成14年 三四五建築研究所入所
平成22年 同社 代表取締役

【木造設計事例】 富山県立大学学生会館、氷見漁港場外市場ひみ番屋街 等

木造非住宅に不安・疑問がある方、必聴！

「進化する木質構造 - 構造 & 意匠の設計ガイド」

- ☑ 木造非住宅に取組みたいけど、どうすればいいのかわからない…
- ☑ 木造で成立するのか分からず、二の足を踏んでいる。
- ☑ 構造設計をどのように進めればいいのか分からない…
- ☑ 木造非住宅でできる意匠設計を具体的に知りたい！

■北陸型木の住まい研究会について

「持続可能性のある住まいづくり」を通じて、
地域工務店のパートナーシップで北陸の住環境を支える

富山・石川・福井・新潟・岐阜の住宅施工会社等、約170社で形成。
①木の空間デザイン、②高断熱で健康・省エネ、③積雪・湿気に強い構造体の
3つのコンセプトに沿って、北陸の気候特性に合わせた住まいづくりに取り組んでいる。



北陸型
木の住まい
研究会



FAX申込書 下欄をご記入の上、ご送信ください。 【FAX】 0766-84-4419

お申込み締め切り：1月22日(金)

貴社名

電話番号

参加者1

参加者2

参加者3

参加者4

お問い合わせはこちらまで