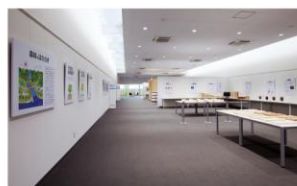


家づくりの“ナルホド”がいっぱい！
建てる前に見てみよう。



woodlink LABO

ウッドリンク・ラボでは、映像や、音、香りや、手触りなど、
五感を通して「木の魅力」を感じていただけます。
木の住まいが、なぜ快適なのか、安心なのか、環境に優しいのか。
ご家族で「木の不思議」に触れてみてください。



woodlink



五感で納得!
木の凄さがわかる!

森と木の
ゾーン

家づくりで
失敗したくない方、
必見!

30組限定

参加
無料 予約制

2月21日①

会場 ウッドリンク・ラボ

第1部 10:10~10:30

第2部 15:00~15:20

最新省エネ住宅セミナー

~「ランニングコスト」を抑えて家計にエコな家づくり~

11:30~11:50

耐力壁破壊実験

~地震に強い構造とは プレウォール工法 vs 筋かい工法~



〒934-0056 富山県射水市寺塚原415
Tel.0766-84-4477 Fax.0766-84-4479
ウッドリンク 検索 www.woodlink.co.jp

夏も冬も快適!
さらに光熱費がゼロ!

省エネ
ゾーン

キッズコーナー完備



耐震
ゾーン

大地震が10回きても
耐えられる構造!

プレウォール
工場見学

品質管理の
すべてがわかる!